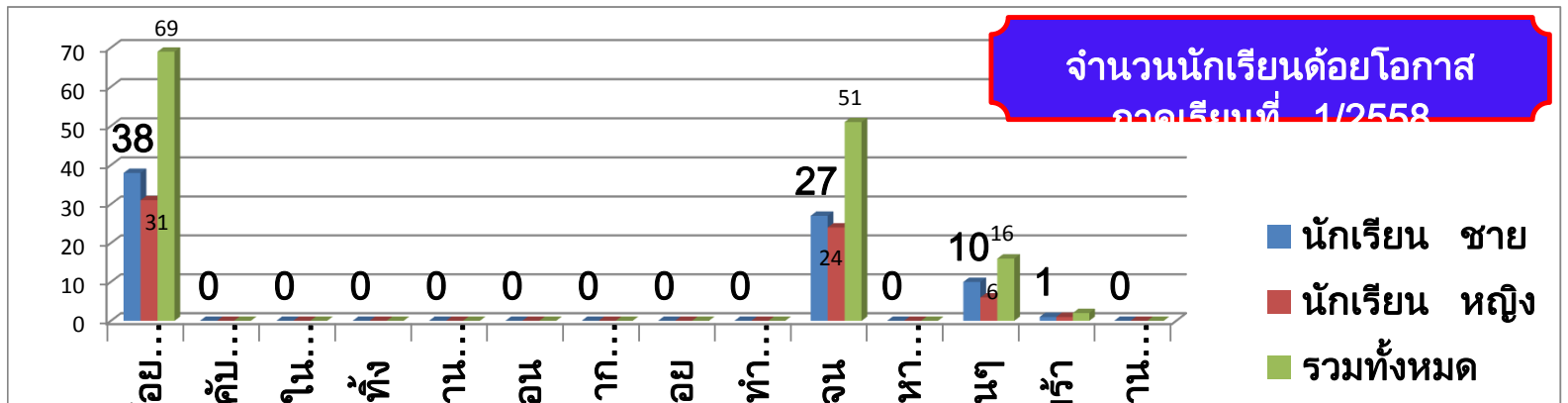


จำนวนนักเรียนด้อยโอกาส ภาคเรียนที่ 1 ปีการศึกษา 2558

โรงเรียนเฉลิมพระเกียรติ ๒๐ พรรษา สมเด็จพระนางเจ้าสิริกิติ์พระบรมราชินีนาถ

ประเภท	รวมอนุบาล ช.	รวมอนุบาล ญ.	รวมอนุบาล	รวมประถม ช.	รวมประถม ญ.	รวมประถม	รวมทั้งหมด ช.	รวมทั้งหมด ญ.	รวมทั้งหมด
นักเรียนด้อยโอกาสทั้งหมด	0	1	1	38	30	68	38	31	69
เด็กถูกบังคับให้ขายแรงงาน	0	0	0	0	0	0	0	0	0
เด็กที่อยู่ในธุรกิจทางเพศ	0	0	0	0	0	0	0	0	0
เด็กถูกทอดทิ้ง	0	0	0	0	0	0	0	0	0
เด็กในสถานพินิจและคุ้มครองเยาวชน	0	0	0	0	0	0	0	0	0
เด็กเร่ร่อน	0	0	0	0	0	0	0	0	0
ผลกระทบจากเอดส์	0	0	0	0	0	0	0	0	0
ชนกลุ่มน้อย	0	0	0	0	0	0	0	0	0
เด็กที่ถูกทำร้ายทารุณ	0	0	0	0	0	0	0	0	0
เด็กยากจน	0	1	1	27	23	50	27	24	51
เด็กที่มีปัญหาเกี่ยวกับยาเสพติด	0	0	0	0	0	0	0	0	0
อื่นๆ	0	0	0	10	6	16	10	6	16
กำพร้า	0	0	0	1	1	2	1	1	2
ทำงานรับผิดชอบตนเองและครอบครัว	0	0	0	0	0	0	0	0	0



นักเรียนได้

เด็กถูกบังคับ

เด็กที่อยู่

เด็กถูกทอด

เด็กในสถาน

เด็กเร่ร่อน

ผลกระทบ

ชนกลุ่มนี้

เด็กที่ถูก

เด็กยาก

เด็กที่มีปัญ

ห้

กำพ

ทำง